

GER TRUD

Büroflächen

Gertrudstrasse 6-12, 8400 Winterthur

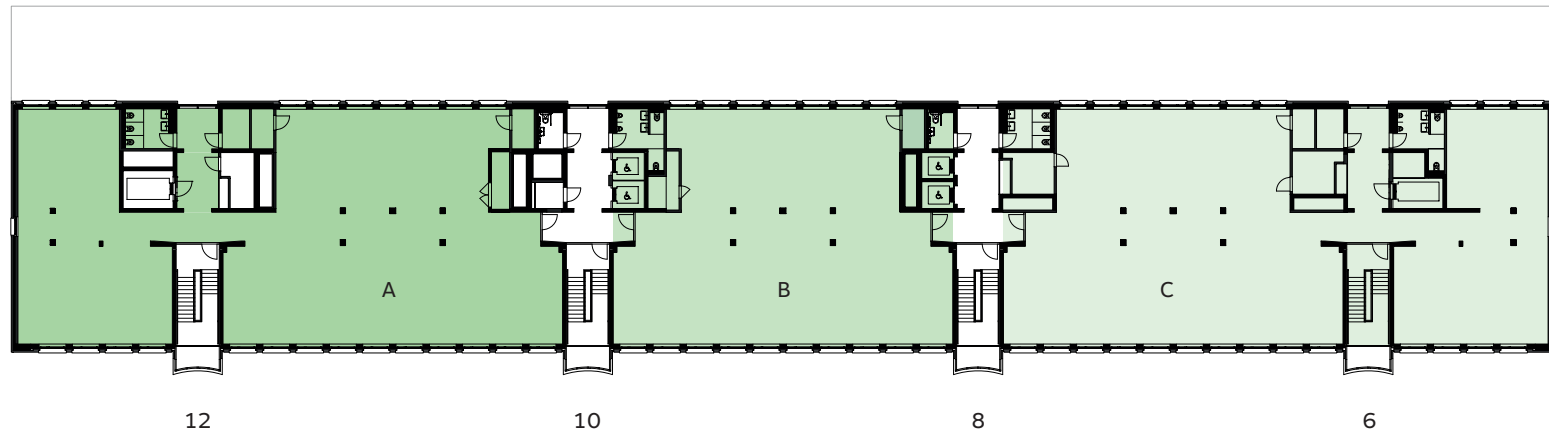
4. Obergeschoss

Nutzungsmöglichkeit Multitenant:

Büro A 478 m²

Büro B 299 m²

Büro C 481 m²



Massstab 1:500

0 5 10 25 m

Exklusiv angeboten durch JLL



Jones Lang LaSalle AG · 044 215 75 75 · letting@jll.com
www.gertrud-paul.ch