

# GER TRUD

## Büroflächen

Gertrudstrasse 6-12, 8400 Winterthur

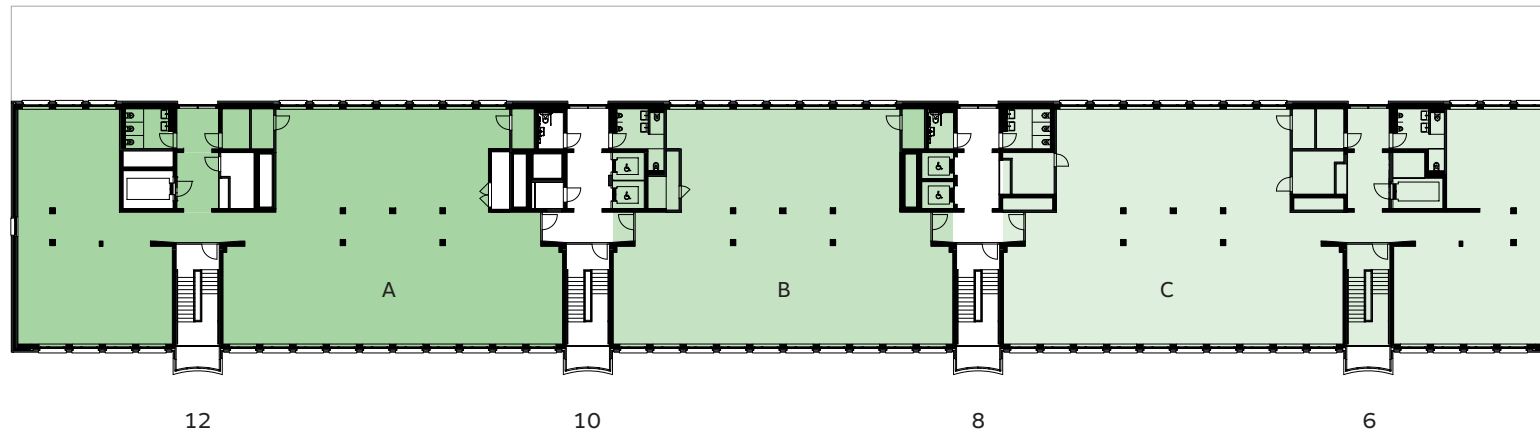
### 3. Obergeschoss

Nutzungsmöglichkeit Multitenant:

Büro A 478 m<sup>2</sup>

Büro B 299 m<sup>2</sup>

Büro C 482 m<sup>2</sup>



Massstab 1:500

0 5 10 25 m

Exklusiv angeboten durch JLL



Jones Lang LaSalle AG · 044 215 75 75 · [letting@jll.com](mailto:letting@jll.com)  
[www.gertrud-paul.ch](http://www.gertrud-paul.ch)